

## Anleitung zum Update der Hyplan Version 6

Bei einem Update von Hyplan 5.x (oder älter) auf Hyplan 6 ist eine Neuinstallation erforderlich. Fragen dazu beantwortet Ihnen das Team vom Hyplan Support gerne.

WICHTIG: Das Update sollte nur von Mitarbeitern der EDV durchgeführt werden. Bei der Datei „hyplan60\_upd.exe“ handelt es sich um ein selbstextrahierendes Zip-Archiv.

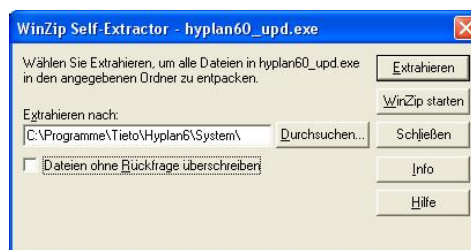
### Zur Vorgehensweise:

- Sichern der bisherigen Version und der Datenbank
  - Hyplan muss zunächst beendet werden, falls noch aktiv
  - Sichern aller Dateien aus dem Verzeichnis ... \HYPLAN6\SYSTEM\
  - Sichern aller Dateien aus dem Verzeichnis ... \HYPLAN6\DATEN\
- Update aufspielen
  - Nach dem Download kann die Datei „hyplan60\_upd.exe“ durch Doppelklick gestartet werden



<OK>

Als Extrahier-Verzeichnis muss das Systemverzeichnis unter Hyplan eingetragen werden. Die Voreinstellung C:\Programme\Tieto\Hyplan6\System\ (Standardinstallation) muss ggf. angepasst werden.



<extrahieren>

- <Extrahieren> anklicken
- Während des Entpackens erscheint eine "Überschreib-Warnung" für jede Datei (2 x), die mit Klick auf <ja> bestätigt wird.
  - Erscheint die Meldung nicht, ist das Extrahier-Verzeichnis nicht korrekt

- Programm aufrufen
  - Starten von Hyplan



Die Datenbank wird aktualisiert. Je nach Vorversion und Größe der Datenbank kann der Vorgang mehrere Minuten in Anspruch nehmen.

- FERTIG !

Bei Fragen zum Update oder Probleme bei der Durchführung, wenden Sie sich bitte an den Hyplan Support.

**Tel.: 0234 / 32 47 – 200**

**Email: [hygiene-support@tieto.com](mailto:hygiene-support@tieto.com)**