

Anleitung zum Einspielen der Hybase Kataloge: ICD-10-GM und OPS-301 Version 2010

WICHTIG:

Der Import sollte von Mitarbeitern der EDV durchgeführt werden.

Bei der Datei „hybase60_icd-icpm-10.exe“ handelt es sich um ein selbstextrahierendes Zip-Archiv.

Zum Import wird der Hybase Administrator in aktueller Version benötigt (ab 6.911.5)

Die Version wird im Hybase Administrator, Menü Info/Info angezeigt.

Updates können unter www.hybase.de heruntergeladen werden.

Zur Vorgehensweise:

- **Datensicherung**

Für das Einspielen der 2010er ICD/ICPM-Versionen ist keine Datensicherung erforderlich.

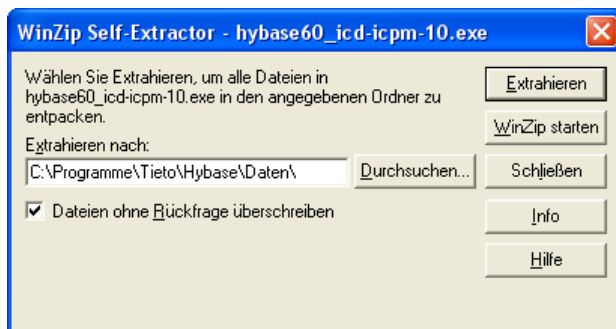
- **Zip-Archiv einspielen**

- Nach dem Download kann die Datei „hybase60_icd-icpm-10.exe“ durch Doppelklick gestartet werden



<OK>

Als Extrahier-Verzeichnis sollte das Datenverzeichnis unter Hybase hinterlegt werden. Die Voreinstellung „C:\Programme\Tieto\Hybase\Daten\“ (Standardinstallation) muss ggf. angepasst werden.

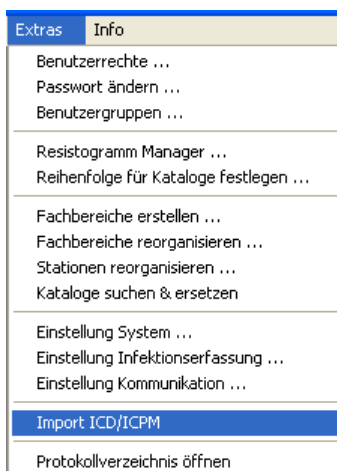


<Extrahieren>

- Die Datei „ICD-10-GM 2010 & OPS 2010.mdb“ (Microsoft Access Datenbank) wird in das entsprechende Verzeichnis entpackt.

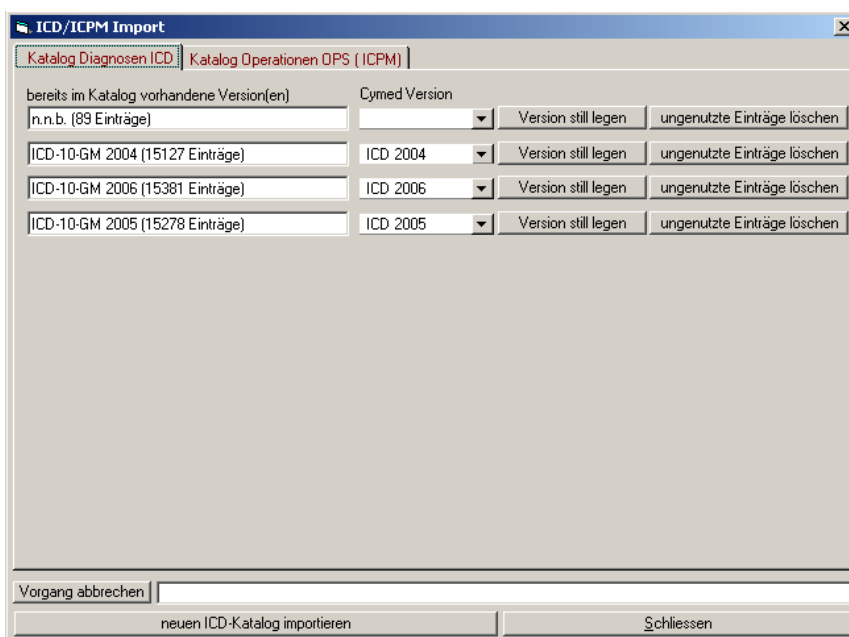
- **ICD / ICPM Katalog importieren**

- Start des Hybase Administrators, Menü Extras, Import ICD/ICPM



- Folgender Dialog wird geöffnet:

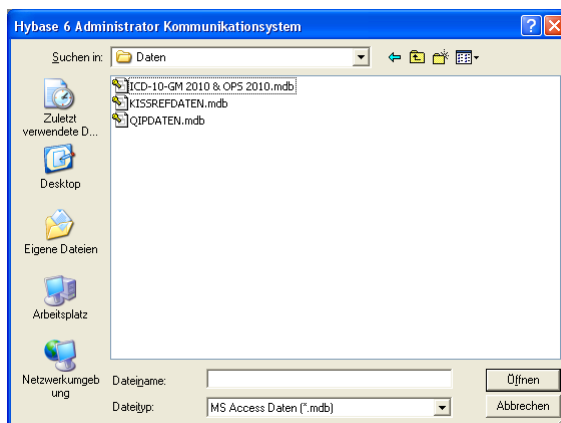
Hinweis: Die Einstellung „Tieto Version“ erscheint nur bei Kunden mit gemeinsamer Hybase / Cymed Datenbank.



(die hier angezeigten Vorversionen können von Ihren abweichen)

- Um den ICD-Katalog-Import zu beginnen, klicken Sie auf die Schaltfläche <neuen ICD-Katalog importieren>

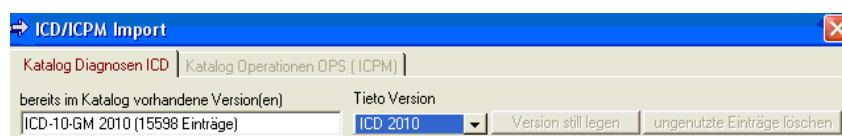
Der Windows-Suchdialog erscheint:



- Suchen Sie jetzt die zuvor gespeicherte Datei „ICD-10-GM 2010 & OPS 2010.mdb“, markieren diese, und klicken auf <öffnen>

Der ICD Katalog wird importiert. Der Vorgang kann mehrere Minuten in Anspruch nehmen.

- Nach dem Import erscheint wieder der Dialog mit den Versionen, erweitert um die soeben importierte ICD-Version 2010



Kunden mit gemeinsamer Hybase-Cymed Datenbank („Tieto Version“ sichtbar)	Kunden mit separater Hybase Datenbank („Tieto Version“ nicht sichtbar)
<p>Abschließend muß die interne Cymed Version zugeordnet werden: Öffnen Sie dazu die Klappliste neben der neu importierten Version, wählen „ICD 2010“ aus, und übernehmen die Einstellung mit Klick auf die Schaltfläche:</p> <div data-bbox="347 674 767 703" style="border: 1px solid black; padding: 2px; text-align: center; width: fit-content; margin: 0 auto;">Cymed Version zuordnen</div> <p>Der Import des ICD Kataloges ist abgeschlossen.</p>	<p>Der Import des ICD Kataloges ist abgeschlossen.</p>

- Zum Import des OPS Kataloges wechseln Sie auf den Reiter „Katalog Operationen OPS (ICPM)“ und verfahren analog zum Import des ICD Kataloges.

- **FERTIG !**

Bei Fragen zum Import oder Probleme bei der Durchführung, wenden Sie sich bitte an den Hybase Support.

Tel.: 0234 / 32 47 – 200

Email: hygiene-support@tieto.com